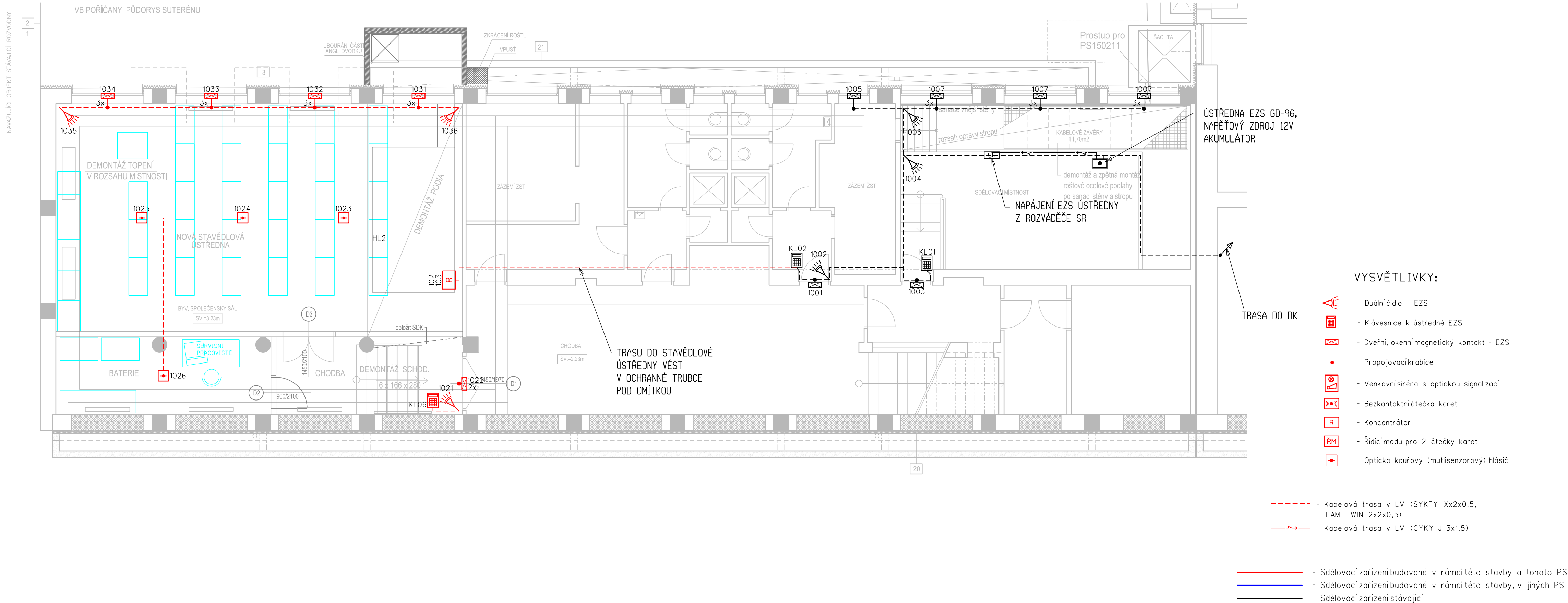


PS 15-02-41 ŽST POŘÍČANY, ÚPRAVA EZS

UMÍSTĚNÍ ZAŘÍZENÍ EZS VE VB POŘÍČANY



VÝŠKOVÝ SYSTÉM Bpv

SOUŘADNICOVÝ SYSTÉM S-JTSK

Číslo změny:	Obsah změny:	Datum změny:
01	-	-
02	-	-
03	-	-

Investor:

Správa železniční dopravní cesty, státní organizace
Dlážděná 1003/7, 110 00 Praha 1

Stavební správa západ
Sokolovská 278/1955, 190 00 Praha 9

Společnost "SP+SEU_VelPo_DSP"

SUDOP PRAHA a.s.
Olšanská 1a
130 80 Praha 3
tel.: +420 267 094 111
e-mail: praha@sudop.cz

SUDOP EU a.s.
Olšanská 1a
130 80 Praha 3
tel.: +420 267 094 111
e-mail: praha@sudop.cz

Generální projektant:

SUDOP PRAHA a.s.
Olšanská 1a
130 80 Praha 3
tel.: +420 267 094 111
e-mail: praha@sudop.cz

Hlavní inženýr projektu:
ING. MILOŠ KRAMEŠ

Garant profese:
-

Středisko:

ELEKTROTECHNIKY, TRAKCE, SDĚLOVACÍ A ZABEZPEČOVACÍ TECHNIKY

Vedoucí střediska:

ING. MARTIN RAIBR

Odpovědný projektant SO, IO, PS:

ING. PAVEL VÍŠEK

Vypracoval:

ING. PAVEL VÍŠEK

Kontroloval:

ING. MARTIN ŠTROF

Název akce:

18 162 201

Projektový stupeň:

DSP

Část:

ELEKTRICKÁ POŽÁRNÍ A ZABEZPEČOVACÍ SIGNALIZACE

Datum:

05/2019

Číslo části:

D.1.2.4.8

PS 15-02-41 ŽST POŘÍČANY, ÚPRAVA EZS

Název přílohy:

Měřitko:

Počet formátů:

4xA4

Číslo přílohy:

3.2

UMÍSTĚNÍ ZAŘÍZENÍ EZS VE VB POŘÍČANY

DOKUMENT LZE UŽÍVAT POUZE VE SMYSLU PŘÍSLUŠNÉ SMLOUVY O DÍLO. ŽÁDNÁ JEHO ČÁST NEMŮŽE BÝT DLE ZÁKONA č.121/2000 Sb. KOPÍROVÁNA NEBO JINÝM ZPŮSOBEM ROZŠÍŘOVÁNA. BEZ SOUHLASU SUDOP PRAHA a.s.